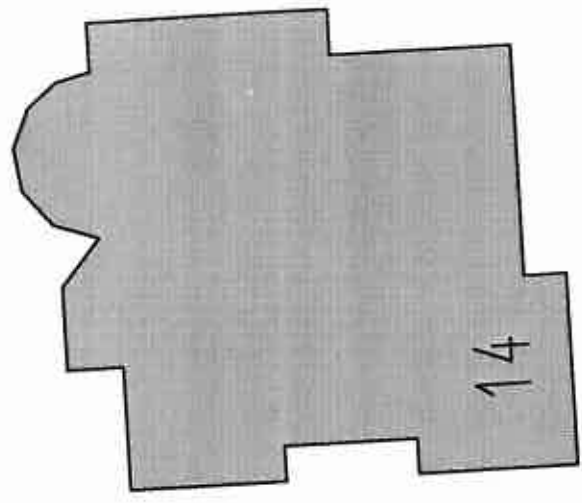
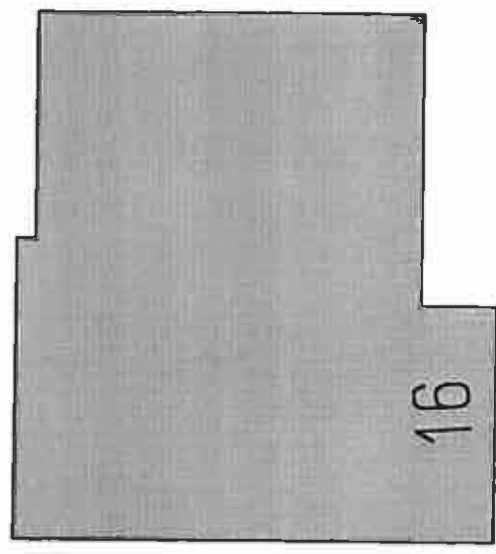


2040/2



14

2040/4



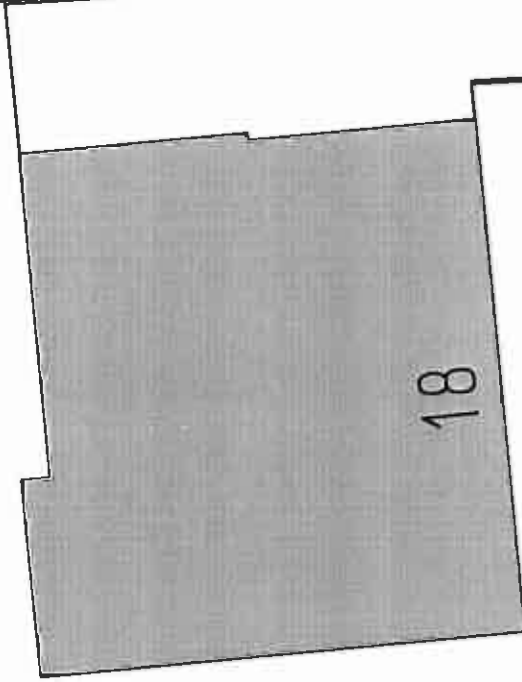
16

2034



2039

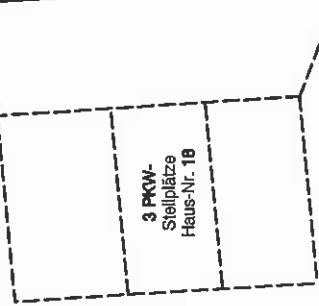
Zufahrt zu Haus Nr. 18 (Fl.Nr. 2039)



18

Haus-Nr. 18
Grundstücksfläche: 916,00 m²
Grundfläche: 171,00 m²
Gesamtfläche: 343,20 m² GFZ: 0,18
GFZ: 0,37

2033



3 PKW-
Stellplätze
Haus-Nr. 18

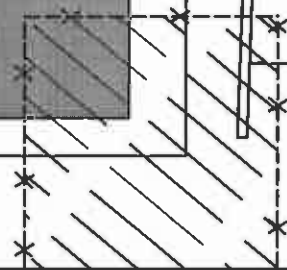
Haus-Nr. 18b
Grundstücksfläche: 303,00 m²
Grundfläche: 143,00 m²
Gesamtfläche: 183,00 m² (0,7 Terrassen)
Wohnfläche: 148,00 m²

Haus-Nr. 18a
Grundstücksfläche: 294,00 m²
Grundfläche: 84,00 m²
Gesamtfläche: 183,00 m² (0,7 Terrassen)
Wohnfläche: 148,00 m²

2 PKW-
Stellplätze
Haus-Nr. 18b

2 PKW-
Stellplätze
Haus-Nr. 18a

AUSGANG

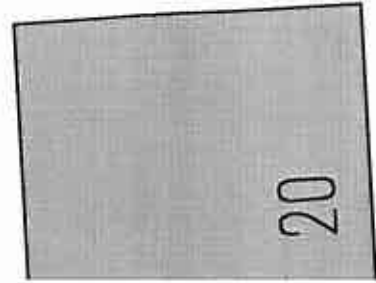


2053



2

32



20



2/2

Neubergstraße