

GEMEINDE MARGETSHÖCHHEIM | NEUGESTALTUNG MAINPROMENADE

Baumsymposium
25.07.2018



arc.grün | landschaftsarchitekten.stadtplaner.gmbh

GEMEINDE MARGETSHÖCHHEIM | NEUGESTALTUNG MAINPROMENADE

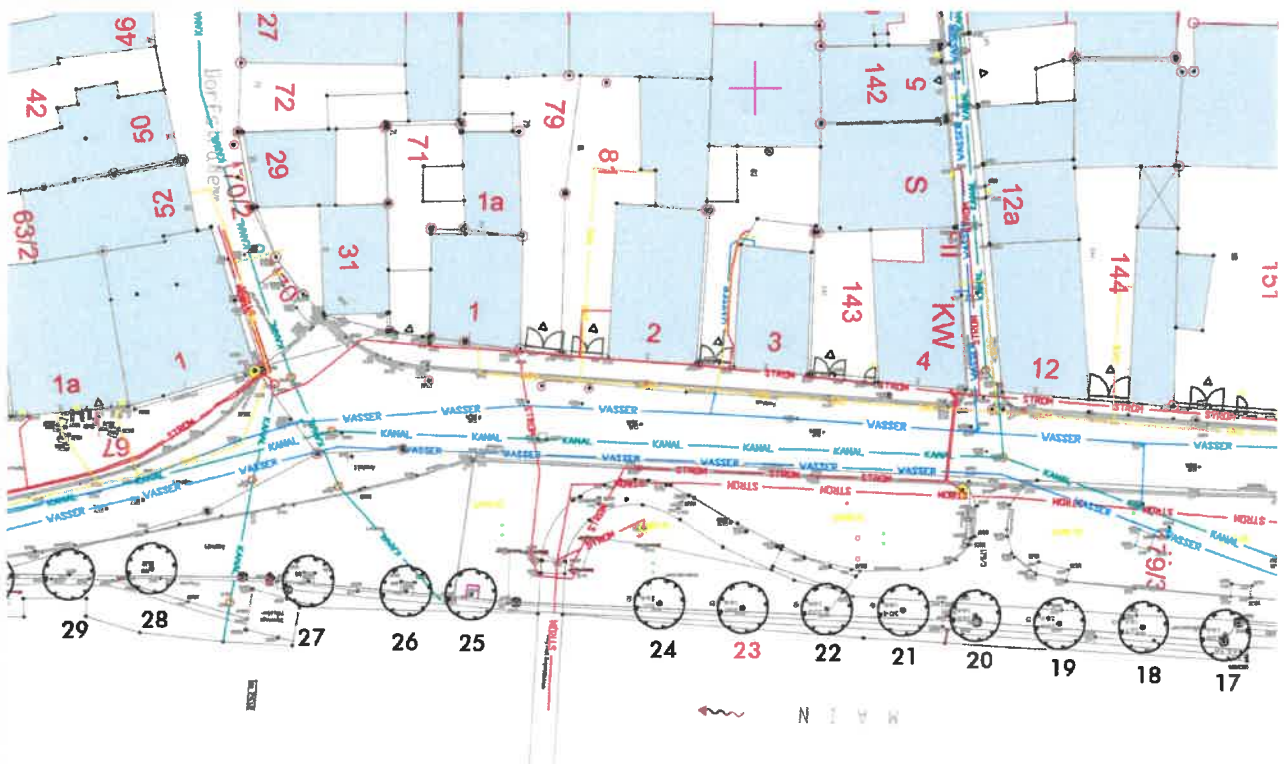
BESTANDSBEWERTUNG

- Bestandsbaum *Populus nigra* 'Italica' - Pyramiden-Pappel / Säulen-Pappel
- Gesamtanzahl entlang des Mainufers 40 Stück
- Insgesamt guter Gesamtzustand mit leichter Totholzbildung

INFO:
Abtransport von
Totholz 2017
entspricht ca. 2 m²



GEMEINDE MARGETSHÖCHHEIM | NEUGESTALTUNG MAINPROMENADE



GEMEINDE MARGETSHÖCHHEIM | NEUGESTALTUNG MAINPROMENADE

BESTANDSBEWERTUNG



- eingegengter Wurzelraum durch angrenzende Versiegelung
- Folgeerscheinung: schütterer Wuchs, wenig Neuzuwachs



GEMEINDE MARGETSHÖCHHEIM | NEUGESTALTUNG MAINPROMENADE

BESTANDSBEWERTUNG



- Wurzelschäden
- Schäden an den Asphaltflächen
- schütterer Wuchs



GEMEINDE MARGETSHÖCHHEIM | NEUGESTALTUNG MAINPROMENADE

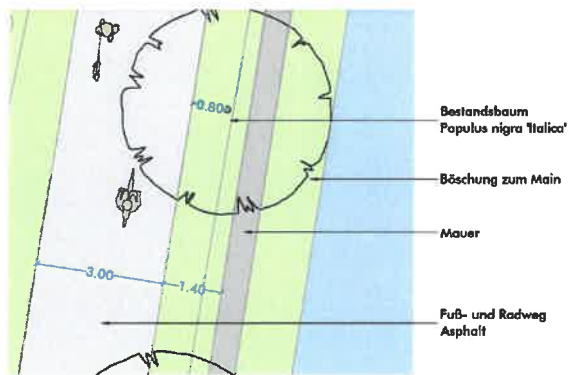
BESTANDSBEWERTUNG



- teilweise Stammschäden bis in die Krone hinein
- kein neues Zellenwachstum der Rinde dadurch erhöhte Anfälligkeit für Krankheiten
- schütterer Wuchs
- erhöhter Pflegeaufwand

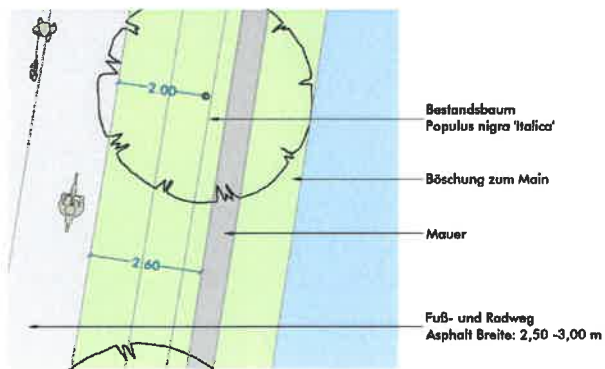
GEMEINDE MARGETSHÖCHHEIM | NEUGESTALTUNG MAINPROMENADE

BESTANDSERHALT



Bestandssituation
Abstand zwischen
Baumstamm - Asphalt
ca. 80 cm.

Abstand Baumstamm -
Ufermauer < 10 - 60 cm
> versetzen Ufermauer
erforderlich



Bei Bestandserhalt
Mindestabstand
zwischen Baum und
befestigter Fläche
mind. 2 Meter nötig.

GEMEINDE MARGETSHÖCHHEIM | NEUGESTALTUNG MAINPROMENADE

BESTANDSERHALT - ERSATZPFLANZUNG



Populus nigra 'Italica'
Pyramiden-Pappel



Populus tremula 'Erecta'
Säulenzitterpappel

Bestandserhalt mit Ersatzpflanzung für geschwächte Bäume.

- kommen gut mit Feuchtigkeit zurecht
- schmale Säulenförmige Krone
- ausreichender unterirdischer Standort / Raum

GEMEINDE MARGETSHÖCHHEIM | NEUGESTALTUNG MAINPROMENADE

MITTELFRISTIGES ERSATZKONZEPT



Ulmus 'Columella'
Säulen-Ulme



- Resistent gegen die Ulmenkrankheit
- kommt gut mit Feuchtigkeit zurecht, schmalwüchsig

GEMEINDE MARGETSHÖCHHEIM | NEUGESTALTUNG MAINPROMENADE

MITTELFRISTIGES ERSATZKONZEPT



Säulen-/ Pyramideneiche
Quercus robur 'Fastigiata'

Vorteile:

- schlank wachsend
- dicht verzweigte kegelförmige Krone
- verträgt Pflasterungen gut

Nachteile:

- Probleme mit Wasser (Pfahlwurzel)
- Eichen-Prozessionsspinner